



15h.
16h.

LES DISPOSITIFS EN MATIÈRE SOCIALE ET FISCALE
POUR LES PROFESSIONNELS DE LA CRÉATION EN EUROPE

Intervenant: Prof. Dr. Dieter Haselbach, Zentrum für Kulturforschung
ICG culturplan Unternehmensberatung GmbH / Allemagne

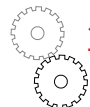
EXPOSÉ sur les situations des professionnels de la création
d'un territoire européen à l'autre. Cartographie des systèmes de
sécurité sociale et des régimes fiscaux existants et leur coordination
par les règlements européens.

ECHANGES sur les réglementations nationales en matière de
« statut d'artiste » dans les pays européens, sur les dispositifs
particuliers qui aménagent la viabilité des métiers de la création et
sur les solutions concrètes à envisager suite aux échanges et
questionnements de la matinée.



16:00. DISCUSSION SUR LA POURSUITE DE LA CONSTRUCTION

16:30 DU RÉSEAU



16:30: FIN DE LA RENCONTRE – APÉRO DE CLÔTURE

Concept & design: (LY)

SMarteu

Association Professionnelle Européenne des Métiers de la Création



www.smarteu.eu

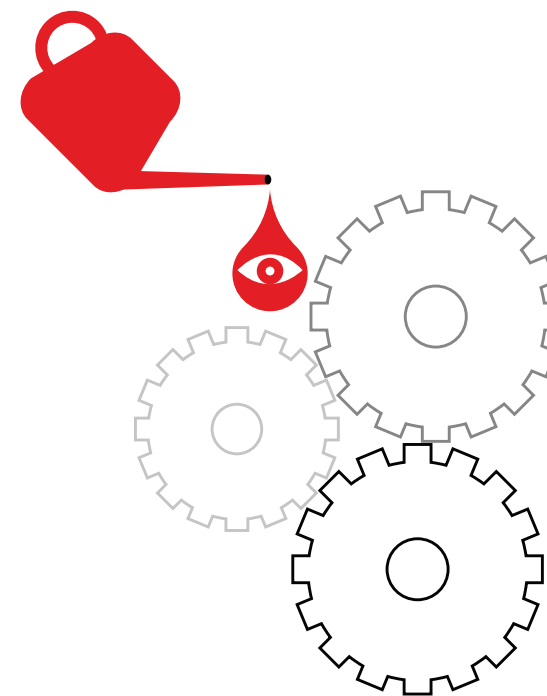
www.smartbe.be

www.smartfr.fr

Groupe de réflexion

10.06.2011 - Bruxelles

Un réseau européen de soutien des professionnels de la création



SMarteu

Chez SMartBe – Rue Emile Féron, n°70, 1060 Bruxelles

SMartEu vous invite à venir réfléchir ensemble sur les besoins d'accompagnement des professionnels des métiers de la création et les solutions européennes à co-construire pour les satisfaire en termes de:

- sécurisation des parcours professionnels
- soutien administratif & financier
- conseil juridique et économique

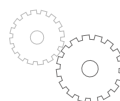


Programme

Pour ceux qui arrivent le jeudi 9 juin 2011, nous proposons:



18:00: DÉMONSTRATION DU FONCTIONNEMENT
DES OUTILS SMART



20:00: DINER D'ACCUEIL

Vendredi 10 juin 2011 - Groupe de réflexion



8:30: ACCUEIL / PETIT-DÉJEUNER



9:00: INTRODUCTION ET PRÉSENTATION
DES OBJECTIFS DE LA RENCONTRE

Animateur de la rencontre: Alain Garlan, Directeur du développement de SMartEu



9:30 - 11:15 : TOUR DE TABLE SUR LA SITUATION DES ARTISTES ET
LES ORGANISMES EXISTANTS EN EUROPE (1^{ÈRE} PARTIE)


Dans le cadre d'une discussion ouverte, chaque participant est invité à faire une courte présentation de son activité, de la situation des artistes sur son territoire, des dispositifs (publics et privés) existants, des satisfactions & insatisfactions rencontrées dans leur pratique. Ce tour de table européen permettra d'avoir une vue d'ensemble sur les situations actuelles, les besoins et les solutions concrètes à envisager.



11:15 - 11:30 : PAUSE



11:30 - 13:00 : TOUR DE TABLE SUR LA SITUATION DES ARTISTES
ET LES ORGANISMES EXISTANTS EN EUROPE (2^{ÈME} PARTIE)



13:00 - 14:00 : DÉJEUNER



14:00 - 15:00 : RÉFLEXION SUR L'ÉLABORATION D'UNE OFFRE DE SERVICES
AU NIVEAU EUROPÉEN: UN RÉSEAU DE SOUTIEN AUX MÉTIERS
DE LA CRÉATION

Intervenant: Julek Jurowicz, Administrateur délégué de SMartBe
Présentation et échanges sur les questions que pose la construction d'un réseau européen de soutien des professionnels de la création. Réflexions sur les préalables à la mise en place de solutions européennes.